



EL PACIENTE DE LA CONSULTA DE PEDIATRÍA SOCIAL EN UN HOSPITAL SECUNDARIO. UNA CONSULTA INTEGRAL

Celia Pascual García, Laura Saniger Rodríguez, Bárbara Rubio Gribble, Andrés J. Alcaraz Romero,
 Servicio de Pediatría y sus áreas específicas. Consulta de Pediatría General y Social. Hospital Universitario de Getafe, Madrid.

Introducción y objetivos

La **consulta de Pediatría Social (CPS)** es fundamental para abordar no solo las necesidades médicas, sino también las **necesidades sociales y emocionales** de los niños, niñas y adolescentes (NNA), garantizando un **enfoque integral y holístico** en su atención.

Después de la **pandemia SARS-CoV-2**, se ha objetivado un incremento en las derivaciones a la CPS.



Objetivo: comparar las características epidemiológicas de la primera visita a CPS antes y después de la pandemia por SARS-CoV2 durante los últimos 5 años (2019-2023).

Material y métodos

- ✓ Estudio observacional y descriptivo
- ✓ Hospital público de segundo nivel.
- ✓ Pacientes **menores de 17 años**.
- ✓ Periodo de estudio: **enero 2019 - agosto 2023**.
- ✓ Variables demográficas (edad, sexo), grupo diagnóstico, diagnósticos finales y origen de la derivación.

	2019	2020	2021	2022	2023	p
Mediana edad (años-RIC)	9 años (3,5-14)	5 años (1,7-10)	7,3 años (2,6-12,8)	6,2 años (2,5-12,5)	7,2 años (2,9-14,3)	
Derivaciones Urgencias (%)	23.5%	22.2%	22.7%	24.4%	38.1%	p<0.01
Grupo diagnóstico Ped. Social (%)	30.9%	33.3%	44.3%	47.2%	54.8	p<0.01
Origen paciente Ped. Social Español vs extranjero (%)	67.6% - 32.4%	63.5% - 36.5%	82.5% - 17.5%	73.2% - 26.8%	46.4% - 353.6%	p= 0.5

Discusión



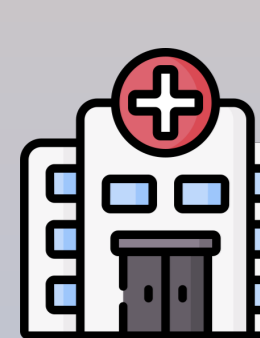
Tamaño muestral N = 435 pacientes



La edad media del paciente fue de **7.6 años** (RIC 2.5-13 años).
 Siendo **52.6% mujeres** y **47.6% hombres**



Un **67.8%** fueron **españoles**.
13.3 % de Latinoamérica y **10.6%** Norte de África



52.6% derivados de **Atención Primaria**
26.2% derivados de **Atención Hospitalaria**
21.1% CSM, EOEP y otras derivaciones educativas



¿Qué atendemos bajo **Pediatría Social**?

Riesgo Social	At.Integral NNA necesidades especiales
Maltrato Infantil	Adopción internacional
Abuso sexual infantil	Atención Niño Refugiado
Embarazo adolescente	

Conclusiones

La CPS es una **necesidad emergente**. Atiende patología de diferentes ámbitos que precisan de una **atención integral**.

El aumento de derivaciones tras la pandemia indica un **cambio en los problemas de salud** que debe afrontar la pediatría del siglo XXI.

Fig1. Grupos diagnósticos atendidos (%) junto con Pediatría Social

