

Oferta de trabajo

Requisitos necesarios:

Título de Licenciado en Medicina y Cirugía. Especialidad en Pediatría vía MIR.

Descripción de las ofertas de trabajo:

1. Se precisan facultativ@s para su incorporación a:
 - ✓ Sección de Urgencias de Pediatría.
 - O a la
 - ✓ Unidad de Cuidados Intensivos Pediátricos y Neonatales (UCIPyN).

para realización de guardias.
2. Diversas posibilidades de contratación, sin requerirse dedicación exclusiva.
3. Elevada oportunidad de posterior integración plena, en el Servicio de Pediatría.

Contacto

Dr. Ignacio Manrique Martínez
Jefe Servicio de Pediatría.

Correo electrónico: jimanrique@imedhospitales.com

INFORMACIÓN GENERAL SERVICIO PEDIATRÍA HOSPITAL IMED VALENCIA

El **Hospital IMED Valencia** es un edificio singular y de última generación, dotado de tecnología orientada a la sostenibilidad y certificaciones medioambientales

La obra resultante cuenta con una superficie construida de 37.000 m², con **185 habitaciones** individuales, 22 de ellas suites, distribuidas en 8 unidades de hospitalización con unas instalaciones de vanguardia y los más altos estándares de calidad y confort para el paciente.

Además, el hospital dispone de **Unidad de Cuidados Intensivos Neonatal y Pediátrico**, Unidades de Cuidados Intensivos, servicio de Urgencias y **Servicio de Pediatría en Urgencias**. Entre los principales servicios y unidades asistenciales del centro, también cuenta con más de 100 despachos de Consultas Externas, Servicio de Laboratorio, Unidad de Fisioterapia y Rehabilitación, Unidad de Oncología Radioterápica y Medicina Nuclear, Servicio de Radiodiagnóstico, 15 Quirófanos Generales, 2 Quirófanos de Partos - Cesáreas, 4 Salas de Dilatación y 1 Sala de Intervencionismo

Servicio de Pediatría IMED Valencia

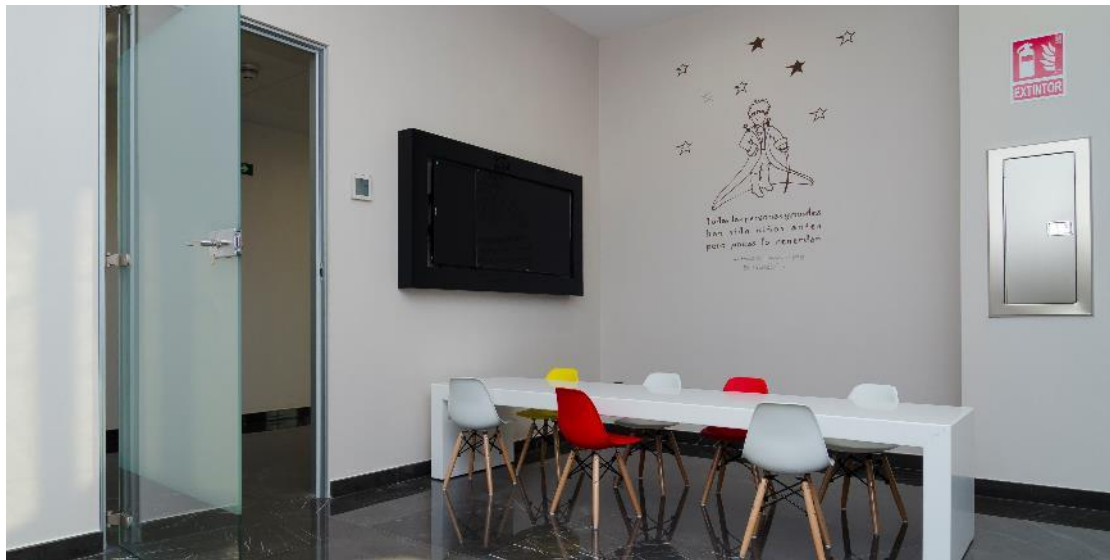


El Servicio de Pediatría IMED Valencia inicia su andadura en este año 2017, configurado siguiendo los tres pilares del sistema de gestión en los que se basa el nuevo hospital: Un equipo profesional integrado y en exclusiva; la tecnología más avanzada e innovadora para una pediatría de precisión y un marco de instalaciones orientadas a la eficiencia y la atención personalizada.

Está considerado como uno de los servicios más importantes del centro y para ello el Hospital IMED Valencia cuenta en estos momentos con una plantilla de 13 pediatras que atienden la Unidad de Cuidados Intensivos Pediátricos y Neonatales, Sección de Urgencias Pediátricas, Planta de Hospitalización y Consultas Externas en donde se dispone de diversas subespecialidades pediátricas como neuropediatría, gastroenterología, alergología, neumología, nutrición, endocrinología o cardiología pediátrica.

Sección de Urgencias Pediátricas

El hospital presta especial atención a las urgencias pediátricas que cuentan con un espacio independiente de las urgencias generales y son atendidas las 24 horas del día, los 7 días de la semana por pediatras titulados vía MIR. En estos momentos se dispone de 3 boxes para exploración, un box de parada, sala de procedimientos y sala de observación de urgencias compartida temporalmente con el Servicio de Urgencias de Adultos.



UCI Pediátrica y Neonatal

IMED Valencia cuenta con una Unidad de Cuidados Intensivos (UCI) con 3 boxes de pediatría, 10 incubadoras de UCI neonatal, 12 incubadoras de neonatos patológicos no críticos y un box de aislamiento.

